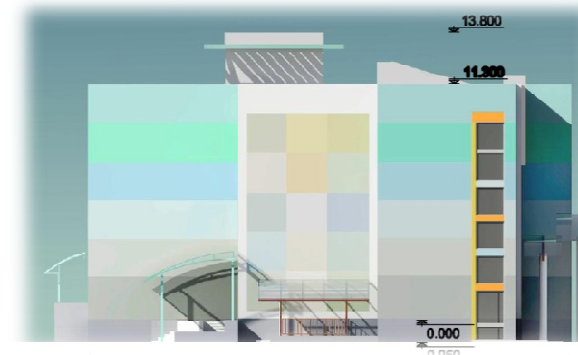




АРХИТЕКТУРА ДЕТСКИХ САДОВ НОВОГО ПОКОЛЕНИЯ



Типовой проект
дошкольного образовательного учреждения
на 12 групп (280 мест) для затесненных условий застройки
(ГУП МНИИТЭП)



Типовой проект
дошкольного образовательного учреждения
на 12 групп (280 мест) для затесненных условий застройки
(ГУП МНИИТЭП)



ФАСАД 1-21

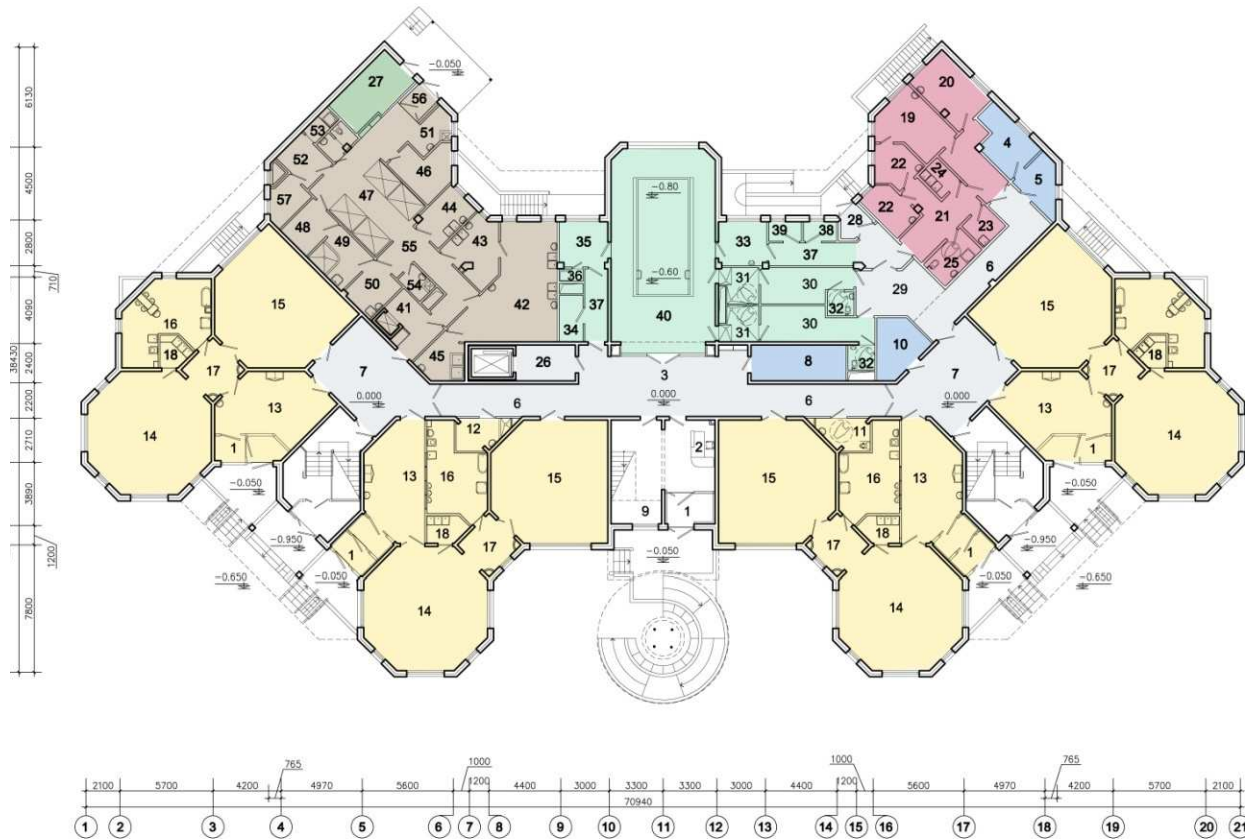


ФАСАД 21-1



Типовой проект ДОУ на 12 групп (280 мест)
для затесненных условий застройки (ГУП МНИИТЭП)

План 1 этажа



- ГРУППОВЫЕ ЯЧЕЙКИ
- МЕДИЦИНСКИЙ БЛОК
- БЛОК ПОМЕЩЕНИЙ БАССЕЙНА
- ПОМЕЩЕНИЯ ПИЩЕБЛОКА
- СЛУЖЕБНЫЕ ПОМЕЩЕНИЯ
- КОРИДОРЫ И Холлы
- ЭЛЕКТРОЩИТОВАЯ

1	ВХОДНЫЕ ТАМБУРЫ	36.1
2	ПОСТ ДЕЖУРНОГО ПРИ ВХОДЕ	4.0
3	ВЕСТИБУЛЬ-ХОЛЛ ДЛЯ РОДИТЕЛЕЙ	44.0
4	КОМНАТА ОХРАНЫ	9.4
5	АППАРАТНАЯ ВИДЕОНАБЛЮДЕНИЯ ОХРАНЫ ЗДАНИЯ ДОУ	6.5
6	КОРИДОРЫ	69.8
7	ХОЛЛЫ	54.6
8	КЛАДОВАЯ ДЛЯ ХРАНЕНИЯ САНОК, КОЛЯСОК, ИГРУШЕК	12.8
9	ХРАНЕНИЕ САНОК И КОЛЯСОК ПРИ ГЛАВНОМ ВХОДЕ	6.0
10	ХОЗЯЙСТВЕННАЯ КЛАДОВАЯ	9.3
11	САУЗЕЛ (С ВОЗМОЖНОСТЬЮ ОБСЛУЖИВАНИЯ ИНВАЛИДОВ)	5.6
12	КОМНАТА УБОРОЧНОГО ИНВЕНТАРЯ	5.6
13	РАЗДЕВАЛЬНЫЕ ДЕТЕЙ РАННЕГО ВОЗРАСТА (24.4 x 4)	97.6
14	ИГРОВЫЕ ДЕТЕЙ РАННЕГО ВОЗРАСТА (49.5 x 4)	198.0
15	СПАЛЬНИ ДЕТЕЙ РАННЕГО ВОЗРАСТА (50.0 x 4)	200.0
16	ТУАЛЕТНЫЕ ДЕТЕЙ РАННЕГО ВОЗРАСТА (21.0 x 2) + (19.5 x 2)	81.0
17	КОРИДОРЫ ГРУППОВЫХ ЯЧЕЕК (7.7 x 4)	30.8
18	БУФЕТНЫЕ ДЕТЕЙ РАННЕГО ВОЗРАСТА (3.2 x 4)	12.8
19	МЕДИЦИНСКИЙ КАБИНЕТ	13.1
20	ПРОЦЕДУРНАЯ	12.1
21	ПРИЕМНАЯ ИЗОЛЯТОРА	12.5
22	ПАЛАТЫ ИЗОЛЯТОРА (6.1 + 6.3)	12.4
23	КОМНАТА ДЛЯ ПРИГОТОВЛЕНИЯ ДЕЗИНФИЦИРУЮЩИХ СРЕДСТВ	3.6
24	БУФЕТНАЯ ИЗОЛЯТОРА	3.0
25	ТУАЛЕТНАЯ ИЗОЛЯТОРА	6.0
26	ТАМБУР ЛИФТА ДЛЯ МГН	8.0
27	ЭЛЕКТРОЩИТОВАЯ	12.8
28	ВХОДНОЙ ТАМБУР МЕДБЛОКА И БЛОКА БАССЕЙНА	2.8
29	ТАМБУР БЛОКА БАССЕЙНА	22.9
30	РАЗДЕВАЛЬНЫЕ БАССЕЙНА (11,2+13.3)	24.5
31	ДУШЕВЫЕ БАССЕЙНА (4.5 x 2)	9.0
32	ТУАЛЕТНЫЕ БАССЕЙНА (2.5 x 2)	5.0
33	КОМНАТА МЕДСЕСТРЫ ПРИ БАССЕЙНЕ	7.9
34	ХОЗЯЙСТВЕННАЯ КЛАДОВАЯ (ПРИ БАССЕЙНЕ)	4.2
35	КОМНАТА ТРЕНЕРА БАССЕЙНА	8.1
36	ДУШЕВАЯ ТРЕНЕРА БАССЕЙНА	1.3
37	КОРИДОР БАССЕЙНА (6.3 + 13.4)	19.7
38	УЗЕЛ УПРАВЛЕНИЯ БАССЕЙНОМ	2.4
39	УЗЕЛ УПРАВЛЕНИЯ (ЛАБОРАТОРИЯ АНАЛИЗА ВОДЫ)	2.4
40	ЗАЛ БАССЕЙНА С ВАННОЙ 3x7м	79.0
41	РАЗДАТОЧНАЯ ПИЩЕБЛОКА – ТАМБУР МАЛОГО ГРУЗОВОГО ЛИФТА	7.4
42	КУХНЯ (ГОРЯЧИЙ ЦЕХ)	33.5
43	ХОЛОДНЫЙ ЦЕХ	10.2
44	МЯСО-РЫБНЫЙ ЦЕХ	7.3
45	МОЕЧНАЯ КУХОННОЙ ПОСУДЫ	6.6
46	КЛАДОВАЯ СУХИХ ПРОДУКТОВ	9.0
47	ЗАГРУЗОЧНАЯ С ОХЛАЖДАЕМЫМИ КАМЕРАМИ	30.4
48	КЛАДОВАЯ ОВОЩЕЙ	7.8
49	ПЕРВИЧНАЯ ОБРАБОТКА ОВОЩЕЙ	8.3
50	ОВОЩНОЙ ЦЕХ	6.7
51	МОЕЧНАЯ ПОЛУФАБРИКАТНОЙ ТАРЫ	4.6
52	ГАРДЕРОБ ПЕРСОНАЛА ПИЩЕБЛОКА	7.5
53	ДУШЕВАЯ И УБОРНАЯ ПЕРСОНАЛА ПИЩЕБЛОКА	5.3
54	ПОМЕЩЕНИЕ УБОРОЧНОГО ИНВЕНТАРЯ	2.6
55	КОРИДОР ПИЩЕБЛОКА	17.0
56	ВХОДНОЙ ТАМБУР ПИЩЕБЛОКА	2.7
57	КОМНАТА ПЕРСОНАЛА ПИЩЕБЛОКА ПИЩЕБЛОКА	2.7
РАСЧЕТНАЯ ПЛОЩАДЬ 1 ЭТАЖА		1024.6

Типовой проект
дошкольного образовательного учреждения
на 12 групп (280 мест) для затесненных
условий застройки(ГУП МНИИТЭП)

План 2 этажа



	ГРУППОВЫЕ ЯЧЕЙКИ
	ЛОГОПЕД И ПСИХОЛОГ
	ЗАЛ МУЗЫКАЛЬНЫХ ЗАНЯТИЙ
	СЛУЖЕБНЫЕ ПОМЕЩЕНИЯ
	КРУЖКОВЫЕ ПОМЕЩЕНИЯ
	КОРИДОРЫ И Холлы

1	РАЗДЕВАЛЬНЫЕ (20,4 x 4)	81,6
2	ИГРОВЫЕ (49,5 x 4)	198,0
3	СПАЛЬНИ (50,0 x 4)	200,0
4	ТУАЛЕТНЫЕ (21,0 x 2) + (19,5 x 2)	81,0
5	КОРИДОРЫ В ГРУППОВЫХ ЯЧЕЙКАХ (11,7 x 4)	46,8
6	БУФЕТНЫЕ (3,2 x 4)	12,8
7	КЛАДОВЫЕ ПРИ ГРУППОВЫХ ЯЧЕЙКАХ (3,6 x 2) + (4,4 x 2)	16,0
8	ТАМБУР ЛИФТА ДЛЯ МГН	8,0
9	КОРИДОРЫ	53,6
10	ХОЛЛЫ	101,4
11	САУЗЕЛ (с возможностью обслуживания инвалидов)	5,6
12	КОМНАТА УБОРОЧНОГО ИНВЕНТАРЯ	5,6
13	ФИЗИКУЛЬТУРНЫЙ ЗАЛ	79,0
14	ИНВЕНТАРНАЯ ДЛЯ ФИЗИКУЛЬТУРНОГО ЗАЛА	6,0
15	КОМНАТА ТРЕНЕРА С САУЗЛОМ	6,8+2,9
16	ТАМБУР ПОСТИРОЧНОЙ	13,0
17	РАЗБОР ГРЯЗНОГО БЕЛЬЯ	10,0
18	СТИРАЛЬНАЯ	18,5
19	ГЛАДИЛЬНАЯ	12,1
20	КЛАДОВАЯ ЧИСТОГО БЕЛЬЯ	6,0
21	КОМНАТА КАСТЕЛЯНШИ	6,0
22	КАБИНЕТ ЗАВЕДУЮЩЕГО С ТУАЛЕТНОЙ	18,0
23	КРУЖКОВАЯ	36,0
24	ТАМБУР – ХОЛЛ МАЛОГО ГРУЗОВОГО ЛИФТА	12,4
25	БЫТОВОЕ ПОМЕЩЕНИЕ ПЕРСОНАЛА	10,7
26	ДУШЕВАЯ ПЕРСОНАЛА	3,7
РАСЧЕТНАЯ ПЛОЩАДЬ 2 ЭТАЖА		816,3

Типовой проект
дошкольного образовательного
учреждения на 12 групп (280 мест) для
затесненных условий застройки
(ГУП МНИИТЭП)

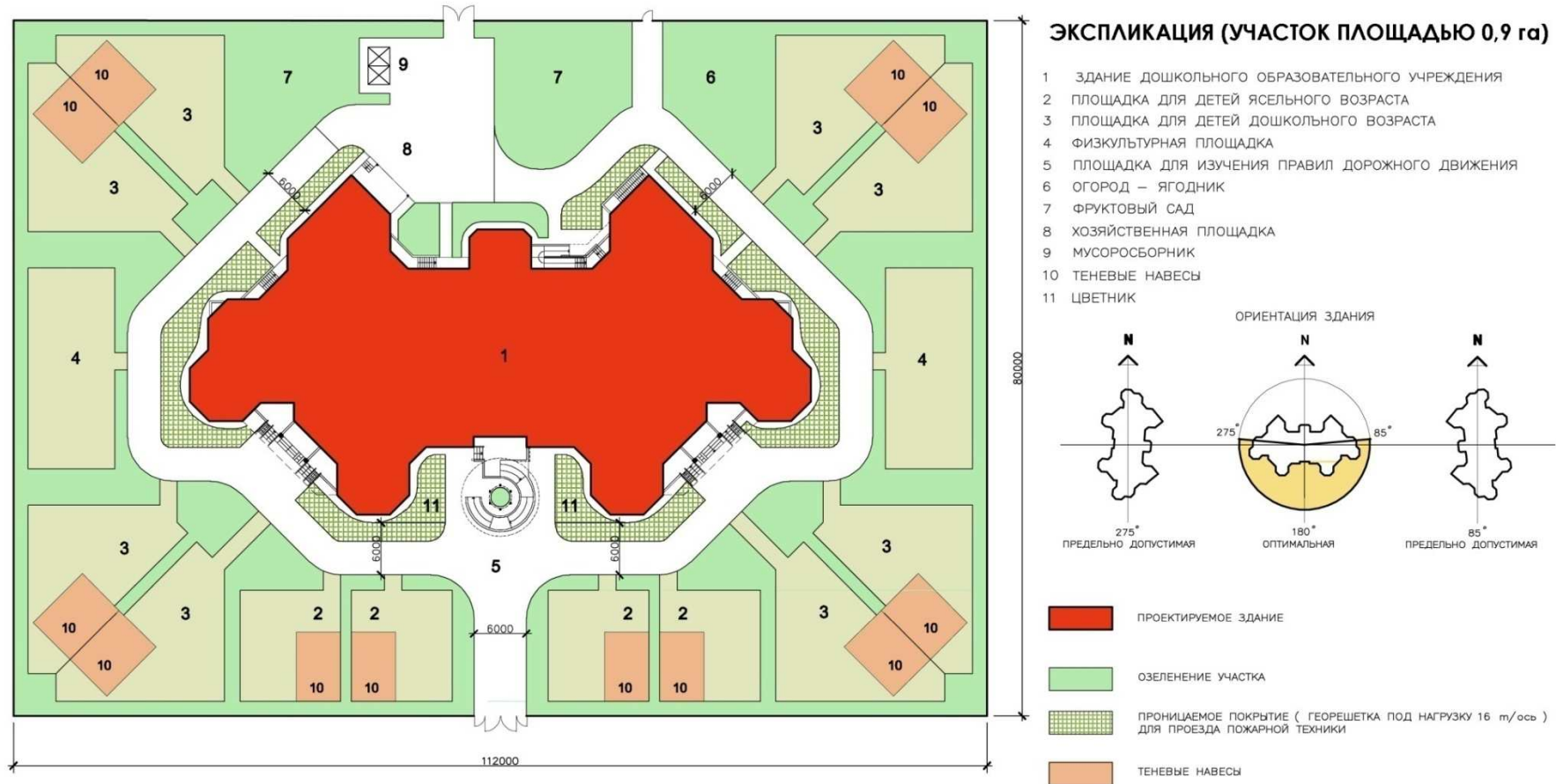
План 3 этажа



1	РАЗДЕВАЛЬНЫЕ	(20,4 x 4)	81,6
2	ИГРОВЫЕ	(49,5 x 4)	198,0
3	СПАЛЬНИ	(50,0 x 4)	200,0
4	ТУАЛЕТНЫЕ	(21,0 x 2) + (19,5 x 2)	81,0
5	КОРИДОРЫ В ГРУППОВЫХ ЯЧЕЙКАХ	(11,7 x 4)	46,8
6	БУФЕТНЫЕ	(3,2 x 4)	12,8
7	КЛАДОВЫЕ ПРИ ГРУППОВЫХ ЯЧЕЙКАХ	(3,6 x 2) + (4,4 x 2)	16,0
8	ТАМБУР ЛИФТА ДЛЯ ИГН		8,0
9	КОРИДОРЫ		53,6
10	ХОЛЛЫ		83,4
11	САМУЭЛ (С ВОЗМОЖНОСТЬЮ ОБСЛУЖИВАНИЯ ИНВАЛИДОВ)		5,6
12	КОМНАТА УБОРОЧНОГО ИНВЕНТАРЯ		5,6
13	ЗАЛ ДЛЯ МУЗЫКАЛЬНЫХ ЗАНЯТИЙ		79,0
14	КОМНАТА МУЗЫКАЛЬНОГО РАБОТНИКА		8,0
15	КОМНАТА ХРАНЕНИЯ ИНВЕНТАРЯ ЗАЛА МУЗ.ЗАНЯТИЙ		7,5
16	КОМНАТА ДЛЯ ПЕРСОНАЛА		10,3
17	КРУЖКОВАЯ		52,1
18	КЛАДОВАЯ ИНВЕНТАРЯ КРУЖКОВЫХ		6,0
19	КАБИНЕТ ЗАВХОЗА		6,1
20	БУХГАЛТЕРИЯ С КАССОЙ		10,5
21	МЕТОДИЧЕСКИЙ КАБИНЕТ		18,0
22	ТАМБУР – ХОЛЛ МАЛОГО ГРУЗОВОГО ЛИФТА		18,0
23	КАБИНЕТ ЛОГОПЕДА		12,0
24	КАБИНЕТ ПСИХОЛОГА		12,0
25	ТАМБУР МЕДКАБИНЕТОВ		10,7
РАСЧЕТНАЯ ПЛОЩАДЬ 3 ЭТАЖА			822,1

- ГРУППОВЫЕ ЯЧЕЙКИ
- ЛОГОПЕД И ПСИХОЛОГ
- ЗАЛ МУЗЫКАЛЬНЫХ ЗАНЯТИЙ
- СЛУЖЕБНЫЕ ПОМЕЩЕНИЯ
- КРУЖКОВЫЕ ПОМЕЩЕНИЯ
- КОРИДОРЫ И ХОЛЛЫ

Типовой проект
дошкольного образовательного
учреждения на 12 групп
(280 мест) для затесненных
условий застройки
(ГУП МНИИТЭП)



ТЕХНИКО-ЭКОНОМИЧЕСКИЕ ПОКАЗАТЕЛИ

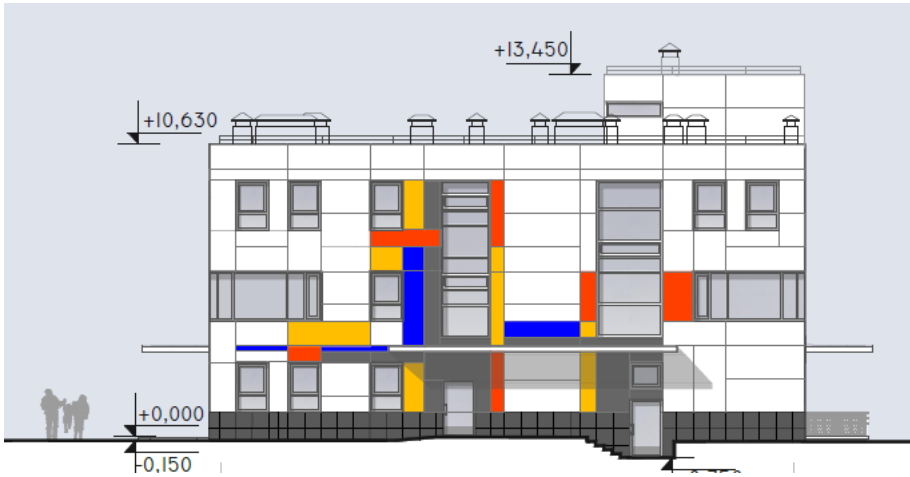
Площадь участка, га	0,9
Площадь застройки, м ²	1695,0
Площадь расчетная, м ²	2663,0
Площадь расчетная на 1 ребёнка, м ²	9,51
Общая площадь на 1 ребёнка, м ²	16,6
Стоимость на одно место, руб. в уровне базисных цен 2000 г.	128 471
Стоимость 1 м ² общей площади здания, руб. в уровне базисных цен 2000 г.	5 857

Адресная привязка в программе
АИП 2012-2014 г.г. – 2 шт.

Типовой проект
дошкольного образовательного
учреждения на 12 групп
(280 мест) для затесненных
условий застройки
(ГУП МНИИТЭП)

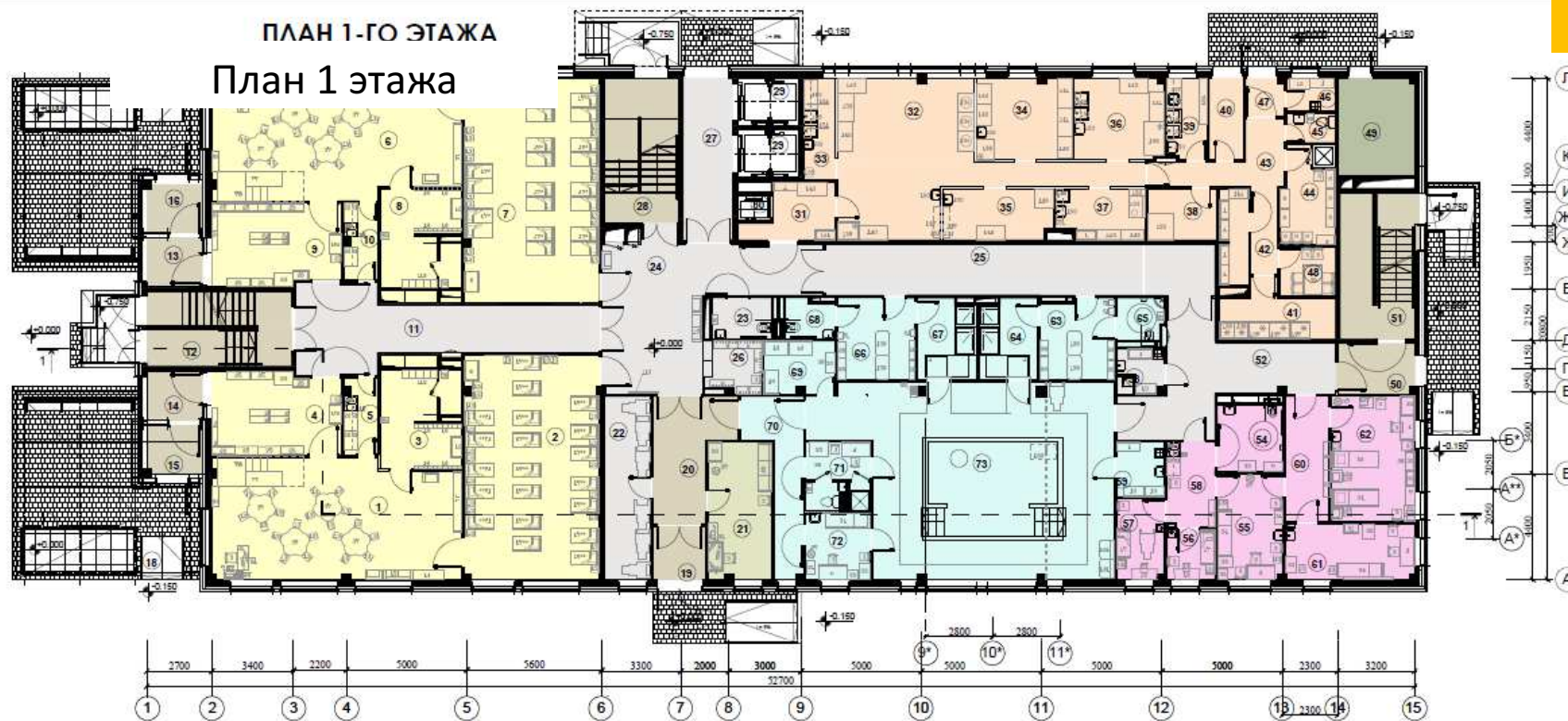
Типовой проект дошкольное образовательное учреждение
на 8 групп (190 мест) для затесненных условий застройки
(ООО ППФ «ПРОЕКТ-РЕАЛИЗАЦИЯ»)





Типовой проект ДОУ на 8 групп (190 мест) для затесненных условий застройки (ООО ППФ «ПРОЕКТ-РЕАЛИЗАЦИЯ»)

ПЛАН 1-ГО ЭТАЖА
План 1 этажа



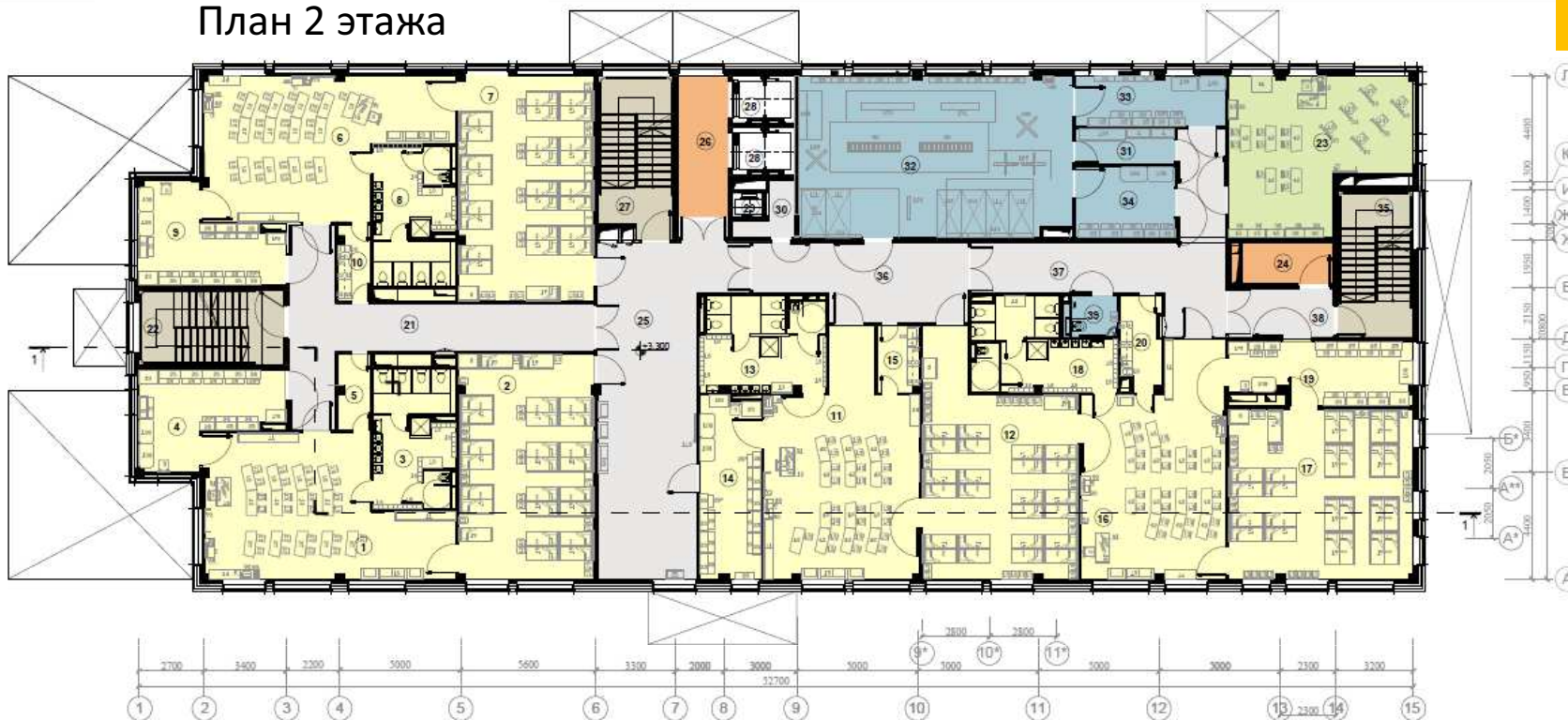
№	Наименование помещения	Площадь, м²	№	Наименование помещения	Площадь, м²	№	Наименование помещения	Площадь, м²
1	Групповая	50,50	25	Коридор	33,93	49	Техническая	12,50
2	Спальня	51,85	26	Гардероб	4,40	49	Электрощитовая	12,50
3	Туалетная с умывальной	13,00	27	Лифтовая копил	13,72	50	Тамбур-шлюз	6,25
4	Раздевальная	18,00	28	Пастичная клетка	18,90	51	Пастичная клетка	18,90
5	Буфетная	4,40	29	Лифтовая шахта пассажирского лифта		52	Коридор	25,87
6	Групповая	50,50	30	Тамбур-шлюз		53	Кладовая уборочного инвентаря	3,20
7	Спальня	51,85	31	Лифтовая шахта грузового кухонного лифта	7,30	54	Медицинский блок	8,20
8	Туалетная с умывальной	13,00	32	Раздевальная	42,03	55	Медицинский кабинет	12,05
9	Раздевальная	18,00	33	Горячий цех	5,54	56	Палата изолятора	4,10
10	Буфетная	4,40	34	Моечная кухонной посуды	15,30	57	Палата изолятора	6,83
11	Коридор группового отсека	31,20	35	Холодный цех	6,50	58	Приемная изолятора с раздеточной	7,30
12	Пастичная клетка	18,90	36	Овощной цех	12,52	59	Комната уборочного инвентаря бассейна	4,50
13	Тамбур-шлюз	5,05	37	Мясорубный цех	7,47	60	Коридор медицинского блока	9,36
14	Тамбур-шлюз	5,05	38	Цех первичной обработки овощей	5,13	61	Кабинет процедурный	12,20
15	Наружный тамбур-шлюз	4,55	39	Тюльцовая овощей	5,54	62	Физиотерапевтический кабинет	18,00
16	Наружный тамбур-шлюз	4,55	40	Кладовая и моечная обменной тары	4,78		Бассейн	
17	Пандус	8,25	41	Загрузочная пастичная	3,00	63	Раздевальная	10,00
18	Пандус	8,25	42	Кладовая скорпортупишкия продуктов с	4,68	64	Туалетная	6,20
	Входная группа с распределительным		43	Кладовая сухих продуктов	12,29	65	Душевая	3,30
	коридром		44	Коридор пастичной	8,97	66	Раздевальная	11,00
19	Наружный тамбур-шлюз	4,84	45	Помещение персонала; раздевальная с		67	Душевая	6,20
20	Распределительный тамбур	14,00	46	душем	2,40	68	Туалетная	3,50
21	Комната охраны	15,00	47	Санузел персонала	2,40	69	Инвентарная	6,40
22	Кладовая	14,70	48	Кладовая уборочного инвентаря	2,71	70	Технический коридор	11,50
23	Санузел для родителей-инвалидов	4,30	49	Тамбур-шлюз	2,45	71	Комната инструктора с душем, санузлом и	7,30
24	Вестибюль-холл	37,44	50	Обеденный зал персонала	4,65	72	узел управления бассейном	
						73	Комната медоостры с комнатой анализа воды	7,30
							Зал с ванной бассейна	88,00

УСЛОВНЫЕ ОБОЗНАЧЕНИЯ

- КОРИДОРЫ И ХОЛЛЫ
- ПОСТ ОХРАНЫ
- ПИЩЕБЛОК
- МЕДИЦИНСКИЙ БЛОК
- ГРУППОВОЙ БЛОК
- ЛЕСТНИЧНЫЕ КЛЕТКИ И ТАМБУРЫ
- БАССЕЙН
- ЭЛЕКТРОЩИТОВАЯ

Типовой проект ДОУ на 8 групп (190 мест) для затесненных условий застройки
(ООО ППФ «ПРОЕКТ-РЕАЛИЗАЦИЯ»)

План 2 этажа



№	Наименование помещения	Площадь, м²	№	Наименование помещения	Площадь, м²
Групповые помещения					
1	Групповая	51.57	23	Помещение для развивающих занятий	42.30
2	Спальня	51.90	24	Зона безопасности	6.41
3	Туалетная с умывальной	18.75	Распределительный холл с центральной лестницей и лифтами		
4	Раздевальная	19.54	25	Холл	61.88
5	Буфетная	4.22	26	Лифтовой холл-зона безопасности	13.72
6	Групповая	51.57	27	Лестничная клетка	19.99
7	Спальня	51.90	28	Лифтовая шахта пассажирского лифта	
8	Туалетная с умывальной	18.75	29	Лифт. шахта грузового кухонного лифта	
9	Раздевальная	19.54	30	Кладовая тележек для перевозки пищи	2.52
10	Буфетная	4.22	Специализированные помещения		
11	Групповая	54.30		Зал для физкультурных занятий	
12	Спальня	54.26	31	Снарядная	6.12
13	Туалетная с умывальной	20.28	32	Зал для физкультурных занятий	75.04
14	Раздевальная	19.00	33	Раздевальная	12.95
15	Буфетная	4.77	34	Раздевальная	12.08
16	Групповая	51.40	Технические помещения и рекреации		
17	Спальня	53.58	35	Лестничная клетка	18.60
18	Туалетная с умывальной	19.30	36	Коридор	25.70
19	Раздевальная	18.70	37	Коридор	36.25
20	Буфетная	6.25	38	Коридор	8.70
21	Коридор группового отсека	37.09	39	Санитарный узел	3.72
22	Лестничная клетка	18.6			

УСЛОВНЫЕ ОБОЗНАЧЕНИЯ

- КОРИДОРЫ И ХОЛЛЫ
- ГРУППОВОЙ БЛОК
- ЛЕСТНИЧНЫЕ КЛЕТКИ И ТАМБУРЫ
- ФИЗИКУЛЬТУРНО-ОЗДОРОВИТЕЛЬНЫЙ БЛОК
- ЗОНА БЕЗОПАСНОСТИ
- ПОМЕЩЕНИЕ ДЛЯ РАЗВИВАЮЩИХ ЗАНЯТИЙ

Типовой проект ДОУ на 8 групп (190 мест) для затесненных условий застройки (ООО ППФ «ПРОЕКТ-РЕАЛИЗАЦИЯ»)

План 2 этажа



№	Наименование помещения	Площадь, м²	№	Наименование помещения	Площадь, м²	№	Наименование помещения	Площадь, м²
1	Лестничная клетка	18,80	18	Лифтовая шахта грузового, кухонного лифта	3,51	36	Кабинет заместителя заведующего	7,41
2	Групповая	51,57	19	Кладовая тележек для перевозки пищи	4,72	37	Кабинет завхоза	6,70
3	Спальная	51,90	20	Холл	41,84	38	Кабинет бухгалтера	12,30
4	Туалетная с умывальной	18,88	22	Холл	41,84	39	Касса	4,47
5	Раздевальная	19,58	23	Лестничная клетка	18,60	40	Обеденный зал персонала	17,94
6	Буфетная	4,25	24	Музыкально-художественный блок	6,58	41	Гардеробная персонала	7,75
7	Групповая	51,57	25	Комната преподавателя кружковой	6,93	42	Холл административного блока	30,06
8	Спальная	51,90	26	Кладовая кружковой	52,13	43	Хозяйственно-бытовой блок	5,84
9	Туалетная с умывальной	18,88	27	Кружковая	79,05	44	Комната уборочного инвентаря	2,56
10	Раздевальная	19,58	28	Зал музыкальных занятий	6,54	45	Санузел для персонала	18,53
11	Буфетная	4,25	29	Комната музыкального руководителя	6,02	46	Кладовая для мягкого инвентаря	10,74
12	Коридор	37,09	30	Комната хранения инвентаря	4,00	47	Коридор хозяйственно-бытового блока	6,05
13	Зона безопасности	6,41	31	Санузел при блоке кружковых помещений	15,77	48	Кладов. чистого белья и комн. постелья	14,35
	Распределительный холл с центральной лестницей и лифтами		32	Учебно-административный блок	6,22	49	Гладильная	12,04
14	Распределительный холл	61,90	33	Комната преподавателей	22,30	50	Кладовая для хозяйственного инвентаря и моющих средств	19,16
15	Лестничная клетка	19,99	34	Санузел учебно-административного блока	15,22	51	Стиральная	6,76
16	Лифтовая шахта-зона безопасности	13,72	35	Кабинет заведующего	15,44	52	Душевая для работников хоз.-быт. блока	6,53
17	Лифтовая шахта пассажирского лифта			Кабинет логопеда		53	Помещение для хранения грязного белья	5,17
							Сортировочная белья	

УСЛОВНЫЕ ОБОЗНАЧЕНИЯ

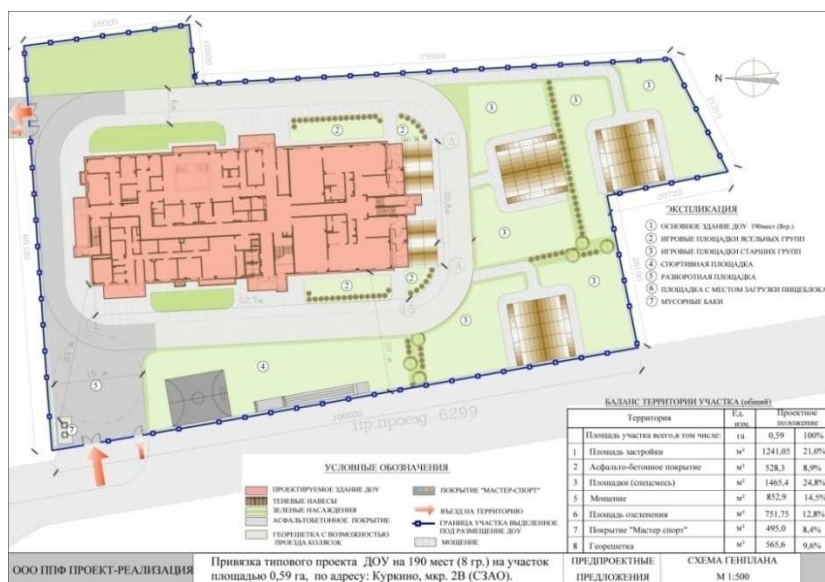
- КОРИДОРЫ И ХОЛЛЫ
- УЧЕБНО-АДМИНИСТРАТИВНЫЙ БЛОК
- ГРУППОВОЙ БЛОК
- ЛЕСТНИЧНЫЕ КЛЕТКИ И ТАМБУРЫ
- МУЗЫКАЛЬНО-ХУДОЖЕСТВЕННЫЙ БЛОК
- ХОЗЯЙСТВЕННО-БЫТОВОЙ БЛОК
- ЗОНА БЕЗОПАСНОСТИ

Типовой проект ДОУ на 8 групп (190 мест) для затесненных условий застройки (ООО ППФ «ПРОЕКТ-РЕАЛИЗАЦИЯ»)

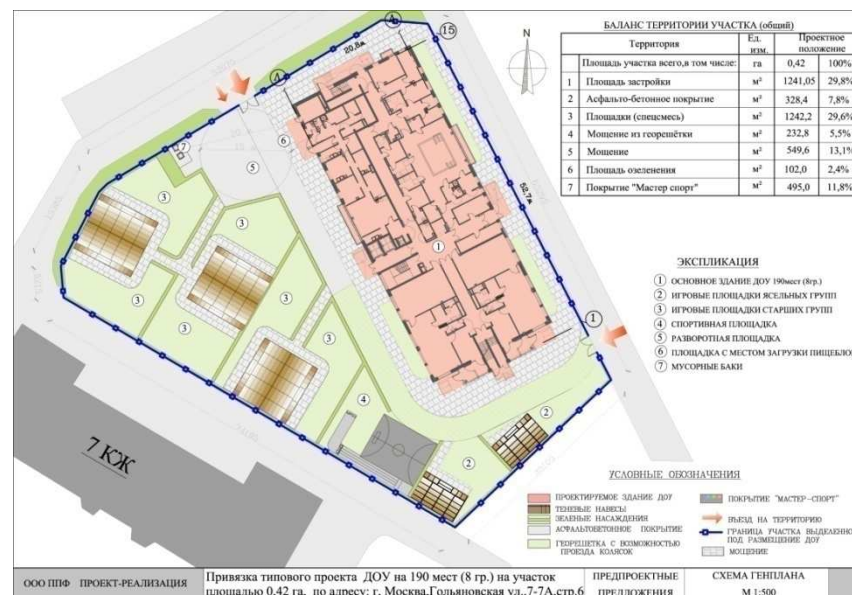
Гольяновская ул., 7-7А, стр.6

Типовой проект
дошкольное образовательное
учреждение на 8 групп (190 мест) для
затесненных условий застройки
(ООО ППФ «ПРОЕКТ-РЕАЛИЗАЦИЯ»)

Адресная привязка
в программе
АИП 2012-2014 г.г. – 9 шт.



Куркино, мкрн.2В



ТЕХНИКО-ЭКОНОМИЧЕСКИЕ ПОКАЗАТЕЛИ

Площадь застройки, м ²	1241,05
Площадь расчетная, м ²	2072,84
Площадь расчетная на 1 ребёнка, м ²	10,99
Общая площадь на 1 ребёнка, м ²	15,4
Стоимость на одно место, руб. в уровне базисных цен 2000 г.	163 648
Стоимость 1 м ² общей площади здания, руб. в уровне базисных цен 2000 г.	7 933

Типовой проект дошкольное образовательное учреждение
на 5 групп (120 мест) для затесненных условий застройки
(ГУП МНИИТЭП)





Типовой проект ДОУ
на 5 групп (120 мест) для затесненных условий застройки
(ГУП МНИИТЭП)

План 1 этажа



	ГРУППОВЫЕ ЯЧЕЙКИ		ЭЛЕКТРОЩИТОВАЯ
	МЕДИЦИНСКИЙ БЛОК		ФИЗКУЛЬТУРНЫЙ ЗАЛ
	БЛОК ПОМЕЩЕНИЙ БАССЕЙНА		ЗАЛ МУЗЫКАЛЬНЫХ ЗАНЯТИЙ
	ПОМЕЩЕНИЯ ПИЩЕБЛОКА		КРУЖКОВЫЕ ПОМЕЩЕНИЯ
	СЛУЖЕБНЫЕ ПОМЕЩЕНИЯ		ЛОГОПЕД И ПСИХОЛОГ
	КОРИДОРЫ И Холлы		БЛОК ПОСТИРОЧНОЙ

ЭКСПЛИКАЦИЯ ПОМЕЩЕНИЙ 1 ЭТАЖА

1	ИГРОВАЯ ДЛЯ ДЕТЕЙ РАННЕГО ВОЗРАСТА	53,3
2	СПАЛЬНЯ ДЛЯ ДЕТЕЙ РАННЕГО ВОЗРАСТА	47,0
3	РАЗДЕВАЛЬНАЯ ДЛЯ ДЕТЕЙ РАННЕГО ВОЗРАСТА	18,3
4	ТУАЛЕТНАЯ ДЛЯ ДЕТЕЙ РАННЕГО ВОЗРАСТА	15,0
5	БУФЕТНАЯ	3,0
6	ТРЕНЕР (С ИНВЕНТАРНОЙ)	6,9
7	ЗАЛ БАССЕЙНА С ВАННОЙ 3x7м	64,6
8	КОМНАТА МЕДСЕСТРЫ ПРИ БАССЕЙНЕ	6,0
9	РАЗДЕВАЛЬНЫЕ (ДЛЯ МАЛЬЧИКОВ И ДЕВОЧЕК) (14 x 2)	28,0
10	ДУШЕВЫЕ ПРИ РАЗДЕВАЛЬНЫХ (4,9 x 2)	9,8
11	УБОРНЫЕ ПРИ РАЗДЕВАЛЬНЫХ (3,0 x 2)	6,0
12	ЭЛЕКТРОЩИТОВАЯ	6,0
13	КОРИДОРЫ	46,5
14	ХОЛЛ (ПРИ БАССЕЙНЕ)	5,5
15	ХОЛЛ	8,0
16	ШЛЮЗ (4,4+3,4)	7,8
17	КОЛЯСОЧНАЯ ПРИ ЯСЛЬНОЙ ГРУППЕ	4,0
18	ПОМЕЩЕНИЕ ДЛЯ ХРАНЕНИЯ УБОРОЧНОГО ИНВЕНТАРЯ (2,0+1,3)	3,3
19	ТАМБУР (ГРУППОВОЙ)	5,3
20	ТАМБУР (ЛЕСТНИЧНОЙ КЛЕТКИ) (3,6 x 2)	8,9
21	ТАМБУР ВЕСТИБЮЛЯ	4,0
22	ПОМЕЩЕНИЯ ДЛЯ ОХРАНЫ	15,0
23	ВЕСТИБЮЛЬ-ХОЛЛ ДЛЯ РОДИТЕЛЕЙ	30,0
24	САНУЗЕЛ ПЕРСОНАЛА С ВОЗМОЖНОСТЬЮ ОБСЛУЖИВАНИЯ МГН	4,0
25	МЕДИЦИНСКИЙ КАБИНЕТ	13,0
26	ПРОЦЕДУРНАЯ	13,0
27	ПРИЕМНАЯ ИЗОЛЯТОРА	9,9
28	ПАЛАТА ИЗОЛЯТОРА (6,0x2)	12,0
29	ТУАЛЕТНАЯ ИЗОЛЯТОРА	5,7
30	БУФЕТНАЯ ИЗОЛЯТОРА	3,0
31	ПОМЕЩЕНИЕ ДЛЯ ПРИГОТОВЛЕНИЯ ДЕЗ СРЕДСТВ	2,9
32	КУХНЯ (ГОРЯЧИЙ ЦЕХ)	19,0
33	РАЗДАТОЧНАЯ	4,4
34	ХОЛОДНЫЙ ЦЕХ	7,5
35	МЯСО – РЫБНЫЙ ЦЕХ	10,1
36	МОЕЧНАЯ КУХОННОЙ ПОСУДЫ	6,4
37	МОЕЧНАЯ ПОЛУФАБРИКАТНОЙ ТАРЫ	2,7
38	КЛАДОВАЯ СУХИХ ПРОДУКТОВ	4,3
39	КОРИДОР ПИЩЕБЛОКА С ОХЛАЖДАЕМЫМИ КАМЕРАМИ	35,6
40	ГАРДЕРОБНАЯ (ПЕРСОНАЛА ПИЩЕБЛОКА)	4,4
41	УБОРОЧНАЯ (ПЕРСОНАЛА ПИЩЕБЛОКА) С ДИШЕМ	2,1
42	КЛАДОВАЯ ОВОЩЕЙ	6,0
43	ПЕРВИЧНАЯ ОБРАБОТКА ОВОЩЕЙ	4,2
44	ОВОЩНОЙ ЦЕХ	5,8
45	ТАМБУР ПИЩЕБЛОКА	1,7
46	ХОЛЛ МАЛОГО ГРУЗОВОГО ЛИФТА	3,6
47	ХОЛЛ ЛИФТА ДЛЯ МГН	6,0
48	КОЛЯСОЧНАЯ ПРИ ВЕСТИБЮЛЕ	5,0
49	БЫТОВОЕ ПОМЕЩЕНИЕ ТРЕНЕРА БАССЕЙНА С ДУШЕМ	4,8
50	ХРАНЕНИЕ САНОК-КОЛЯСОК ПРИ ВЕСТИБЮЛЕ ПОД НАВЕСОМ	
51	ХРАНЕНИЕ САНОК-КОЛЯСОК ПРИ ЯСЛЬНОЙ ГРУППЕ ПОД НАВЕСОМ	

Типовой проект ДОУ
на 5 групп (120 мест) для
затесненных условий застройки
(ГУП МНИИТЭП)

План 2 этажа



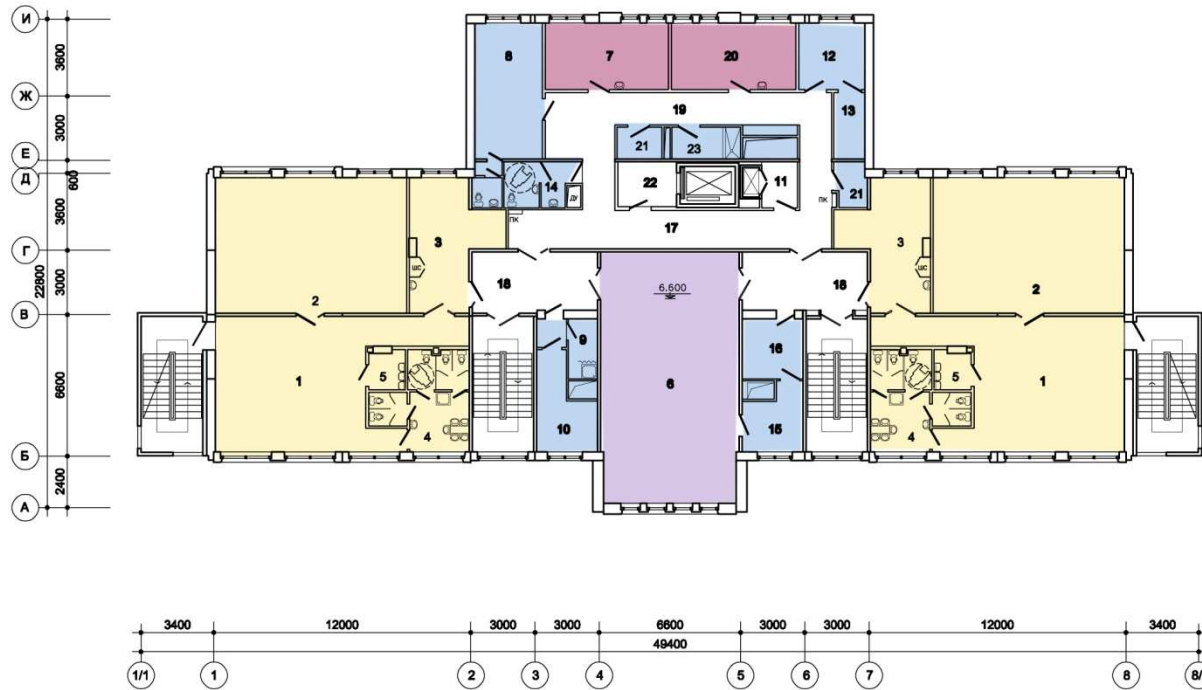
ЭКСПЛИКАЦИЯ ПОМЕЩЕНИЙ 2 ЭТАЖА

1	ГРУППОВАЯ ДЕТЕЙ ДОШКОЛЬНОГО ВОЗРАСТА (53,3 x 2)	106,6
2	СПАЛЬНЯ (56,5 x 2)	113,0
3	РАЗДЕВАЛЬНАЯ (20,5 x 2)	41,0
4	ТУАЛЕТНАЯ (15,3 x 2)	30,6
5	БУФЕТНАЯ (3,0 x 2)	6,0
6	РАЗБОР ГРЯЗНОГО БЕЛЬЯ	10,8
7	СТИРАЛЬНАЯ	15,5
8	ГЛАДИЛЬНАЯ	13,8
9	КЛАДОВАЯ ЧИСТОГО БЕЛЬЯ	5,4
10	МЕТОДИЧЕСКИЙ КАБИНЕТ	12,0
11	БУХГАЛТЕРИЯ	9,0
12	КАССА	2,0
13	РАЗГРУЗОЧНАЯ МАЛОГО ГРУЗОВОГО ЛИФТА	3,6
14	САМУЗЕЛ ДЛЯ ПЕРСОНАЛА С ВОЗМОЖНОСТЬЮ ОБСЛУЖИВАНИЯ ИНВАЛИДОВ	3,0
15	КРУЖКОВАЯ	36,7
16	КОМНАТА ДЛЯ ПЕРСОНАЛА	10,1
17	ФИЗКУЛЬТУРНЫЙ ЗАЛ	75,1
18	ТЕХНИЧЕСКОЕ ПОМЕЩЕНИЕ	3,5
19	ИНВЕНТАРНАЯ ДЛЯ ФИЗКУЛЬТУРНОГО ЗАЛА	5,6
20	КОМНАТА ТРЕНЕРА С САМУЗЕЛОМ	7,5
21	ХОЛЛЫ (16,9 + 16,2)	33,1
22	КОРИДОР	44,0
23	ПОМЕЩЕНИЕ УБОРОЧНОГО ИНВЕНТАРЯ	3,6
24	ХОЛЛ ЛИФТА ДЛЯ МГН	6,0

- ГРУППОВЫЕ ЯЧЕЙКИ
- ЭЛЕКТРОШИТОВАЯ
- МЕДИЦИНСКИЙ БЛОК
- ФИЗКУЛЬТУРНЫЙ ЗАЛ
- БЛОК ПОМЕЩЕНИЙ БАССЕЙНА
- ЗАЛ МУЗЫКАЛЬНЫХ ЗАНЯТИЙ
- ПОМЕЩЕНИЯ ПИЩЕБЛОКА
- КРУЖКОВЫЕ ПОМЕЩЕНИЯ
- СЛУЖЕБНЫЕ ПОМЕЩЕНИЯ
- ЛОГОПЕД И ПСИХОЛОГ
- КОРИДОРЫ И ХОЛЛЫ
- БЛОК ПОСТИРОЧНОЙ

Типовой проект ДОУ
на 5 групп (120 мест) для
затесненных условий застройки
(ГУП МНИИТЭП)

План 3 этажа

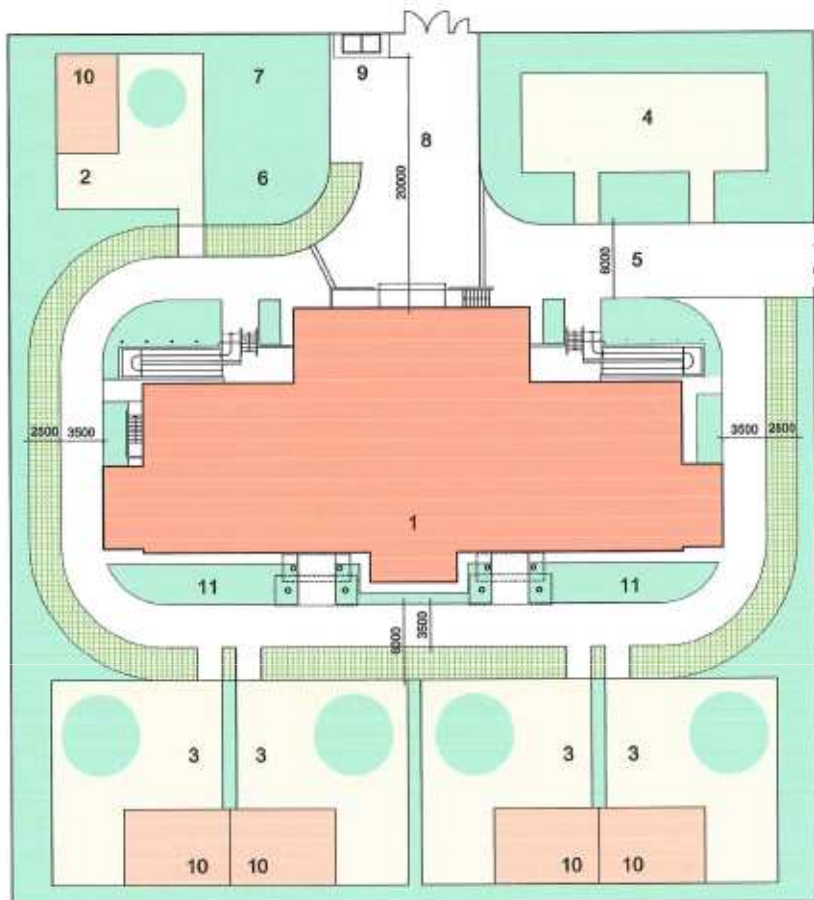


ЭКСПЛИКАЦИЯ ПОМЕЩЕНИЙ 3 ЭТАЖА

1	ГРУППОВАЯ ДЕТЕЙ ДОШКОЛЬНОГО ВОЗРАСТА (53,3 x 2)	106,6
2	СПАЛЬНЯ (56,5 x 2)	113,0
3	РАЗДЕВАЛЬНАЯ (20,5 x 2)	41,0
4	ТУАЛЕТНАЯ (15,3 x 2)	30,6
5	БУФЕТНАЯ (3,0 x 2)	6,0
6	ЗАЛ ДЛЯ МУЗЫКАЛЬНЫХ ЗАНЯТИЙ	75,1
7	КАБИНЕТ ЛОГОПЕДА	17,0
8	КАБИНЕТ ЗАВЕДУЮЩЕГО С ТУАЛЕТНОЙ (20,3+3,0)	23,3
9	ДУШЕВАЯ ПЕРСОНАЛА	4,0
10	БЫТОВОЕ ПОМЕЩЕНИЕ ПЕРСОНАЛА	10,0
11	РАЗГРУЗОЧНАЯ	3,6
12	КОМНАТА ЗАВХОЗА	9,0
13	КЛАДОВАЯ ЗАВХОЗА	4,5
14	САМУЭЛ ПЕРСОНАЛА С ВОЗМОЖНОСТЬЮ ОБСЛУЖ МГН	7,5
15	КОМНАТА МУЗЫКАЛЬНОГО РАБОТНИКА	8,0
16	КОМНАТА ХРАНЕНИЯ ИНВЕНТАРЯ	7,0
17	КОРИДОР	44,0
18	ХОЛЛЫ (16,3 x 2)	32,6
19	ХОЛЛ (АДМИНИСТРАТИВНЫЙ)	27,6
20	КАБИНЕТ ПСИХОЛОГА	18,2
21	КЛАДОВАЯ	3,5+2,5=6,0
22	ХОЛЛ ЛИФТА ДЛЯ МГН	6,0
23	МЕСЕЧНАЯ УБОРОЧНОГО ИНВЕНТАРЯ	4,0

	ГРУППОВЫЕ ЯЧЕЙКИ		ЭЛЕКТРОЩИТОВАЯ
	МЕДИЦИНСКИЙ БЛОК		ФИЗКУЛЬТУРНЫЙ ЗАЛ
	БЛОК ПОМЕЩЕНИЙ БАССЕЙНА		ЗАЛ МУЗЫКАЛЬНЫХ ЗАНЯТИЙ
	ПОМЕЩЕНИЯ ПИЩЕБЛОКА		КРУЖКОВЫЕ ПОМЕЩЕНИЯ
	СЛУЖЕБНЫЕ ПОМЕЩЕНИЯ		ЛОГОПЕД И ПСИХОЛОГ
	КОРИДОРЫ И ХОЛЛЫ		БЛОК ПОСТИРОЧНОЙ

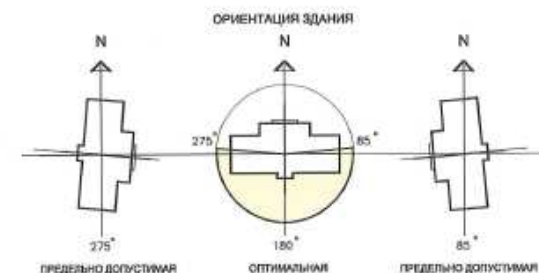
Типовой проект ДОУ
на 5 групп (120 мест) для
затесненных условий застройки
(ГУП МНИИТЭП)



ЭКСПЛИКАЦИЯ

- 1 здание дошкольного образовательного учреждения
- 2 площадка для детей ясельного возраста
- 3 площадка для детей дошкольного возраста
- 4 физкультурная площадка
- 5 площадка для изучения правил дорожного движения
- 6 огород - ягодник
- 7 фруктовый сад
- 8 хозяйственная площадка
- 9 мусороуборник
- 10 ТЕНЕВЫЕ НАВЕСЫ
- 11 ЦВЕТНИК

- ПРОЕКТИРУЕМОЕ ЗДАНИЕ
- ОЗЕЛЕНЕНИЕ УЧАСТКА
- ПРОНИЦАЕМОЕ ПОКРЫТИЕ (ГЕОРЕШЕТКА ПОД НАГРУЗКУ 16 т/ос.) для проезда пожарной техники
- ТЕНЕВЫЕ НАВЕСЫ



ТЕХНИКО-ЭКОНОМИЧЕСКИЕ ПОКАЗАТЕЛИ	
Площадь участка, га	0,42
Площадь застройки, м ²	881,0
Площадь расчетная, м ²	2493,0
Площадь расчетная на 1 ребёнка, м ²	12,44
Общая площадь на 1 ребёнка, м ²	20,1
Стоимость на одно место, руб. в уровне базисных цен 2000 г.	186 499
Стоимость 1 м ² общей площади здания, руб. в уровне базисных цен 2000 г.	7 140

Типовой проект дошкольное образовательное учреждение на 5 групп (120 мест) для затесненных условий застройки (ГУП МНИИТЭП)

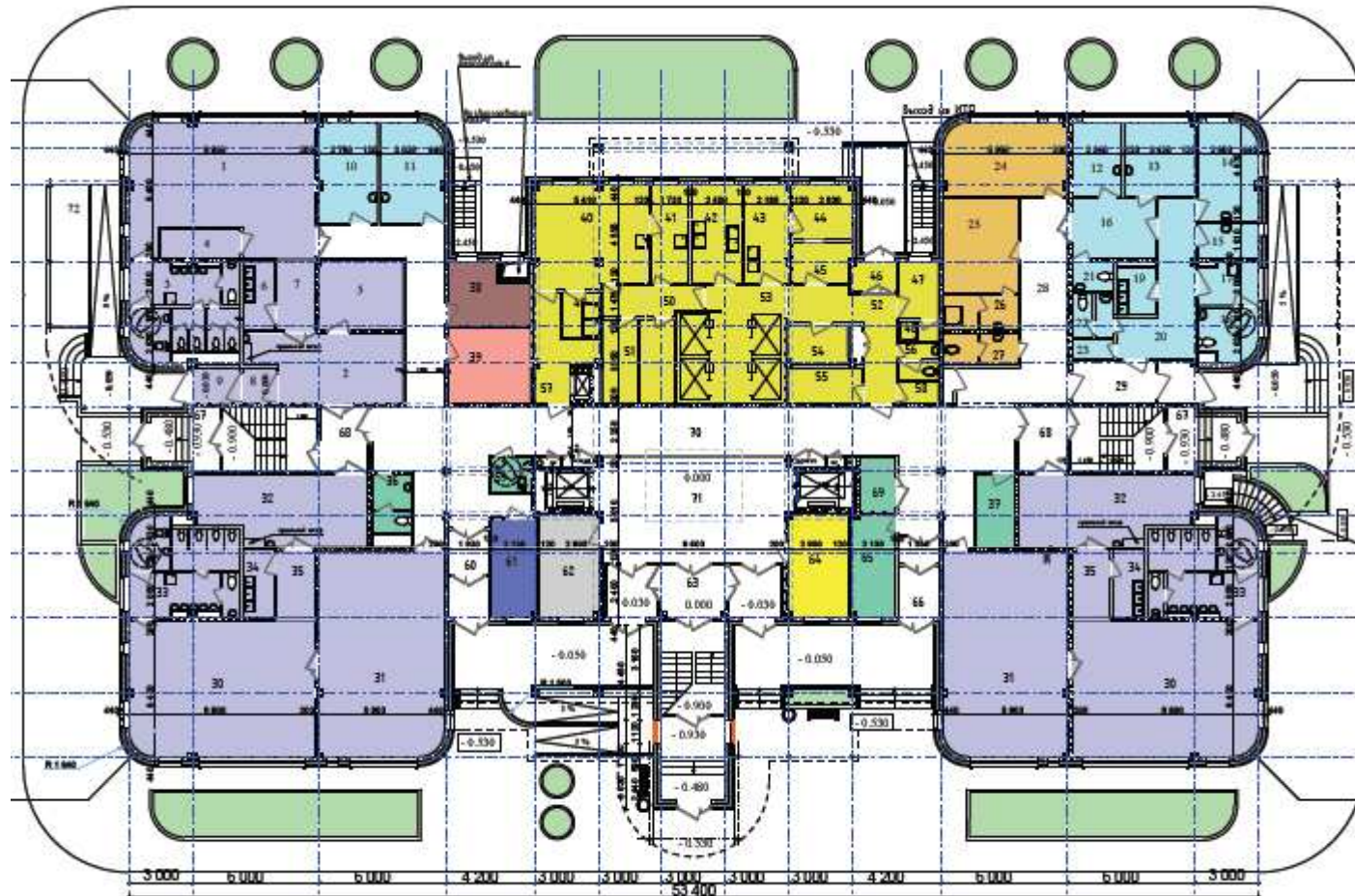
Типовой проект дошкольное образовательное учреждение
на 10 групп (250 мест)
с помещением для вариативных форм дошкольного образования
(ГУП МНИИТЭП)





Типовой проект дошкольное образовательное учреждение на 10 групп (250 мест)
с помещением для вариативных форм дошкольного образования
(ГУП МНИИТЭП)

План 1 этажа

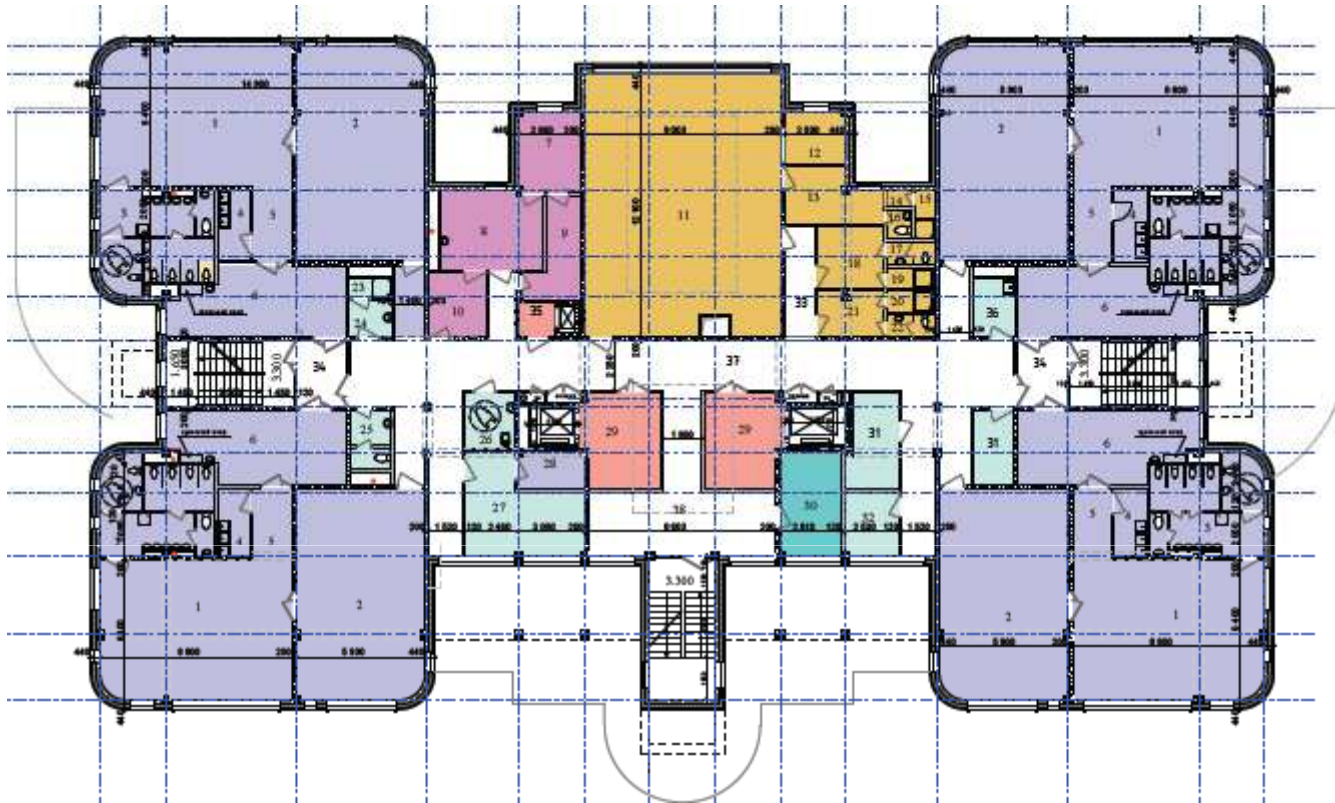


Экспликация помещений первого этажа

№№	Назначение	Площадь, кв. м	№№	Назначение	Площадь, кв. м
1	Гардероб	50,2	37	Гардероб для родителей	6,3
2	Раздевальня	21,8	38	Мусорная комната	10,0
3	С/у	21,0	39	Кабинет для консультационно-образовательных занятий с детьми с ОВЗ	14,0
4	Кабинет	5,0	40	Горелый цех	25,6
5	Гардероб для родителей	19,1	41	Холодный цех	8,0
6	Бурфеник	5,0	42	Мусорный цех	11
7	Коридор	6,3	43	Общедый цех	9,9
8	Тандр	2,7	44	Цех тепловой обработки овощей	7,1
9	Тандр	3,8	45	Кабинет врачей	5,1
10	Кабинет логопеда	13,1	46	Тандр	2,9
11	Кабинет психолога	14,9	47	Гардероб	5,0
12	Процедурный кабинет	8,1	48	Душная	1,7
13	Наблюдательный кабинет	11,9	49	Минерал-куриный паудр	3,7
14	Палата	12,7	50	Технологический коридор	6,5
15	Палата	4,5	51	Контактная группа мальчи	13,4
16	Приемная	11,1	52	Защитная	19,8
17	Приемная для приема/передачи документов/организации мероприятий	5,5	53	Помещение хозяйственных нужд	26,3
18	Санитар для МЭН	6,5	54	Кабинет охраны здоровья	5,4
19	Бурфеник	4,1	55	Минерал-куриный паудр	6,0
20	Коридор	19,3	56	С/у	3,0
21	С/у	2,8	57	Раздевальня	9,5
22	С/у	3,8	58	Пом. физкультурного инвентаря	1,9
23	Помещение уборочного инвентаря	1,3	59	Санитар для МЭН	2,9
24	Общедый парсонка	20,1	60	Тандр	7,7
25	Гардероб парсонка	16,1	61	Электрощитовая	9,7
26	Душная	5,6	62	Контактная группа	13,6
27	С/у	5,0	63	Тандр	10,9
28	Коридор	27,8	64	Кабинет взаимодействия с контактной группой	13,6
29	Тандр	11,5	65	Кабинет врача и логопеда	10,2
30	Гардероб	56,12 11,9	66	Тандр	7,1
31	Спальня	56,12 13,1	67	Тандр	8,0
32	Раздевальня	56,12 21,1	68	Тандр	5,0
33	С/у	21,12 4,4	69	Кабинет для графика инвентаря - краски, колески	4,3
34	Бурфеник	4,1	70	Коридор	12,4
35	Коридор	5,0	71	Вексель	44,1
36	С/у для детей	5,0	72	Компьютерный клуб матери с детьми: игра, чтение, просмотр мультфильмов, просмотр видеороликов	12,9

Типовой проект дошкольное образовательное учреждение на 10 групп (250 мест)
с помещением для вариативных форм дошкольного образования
(ГУП МНИИТЭП)

План 2 этажа

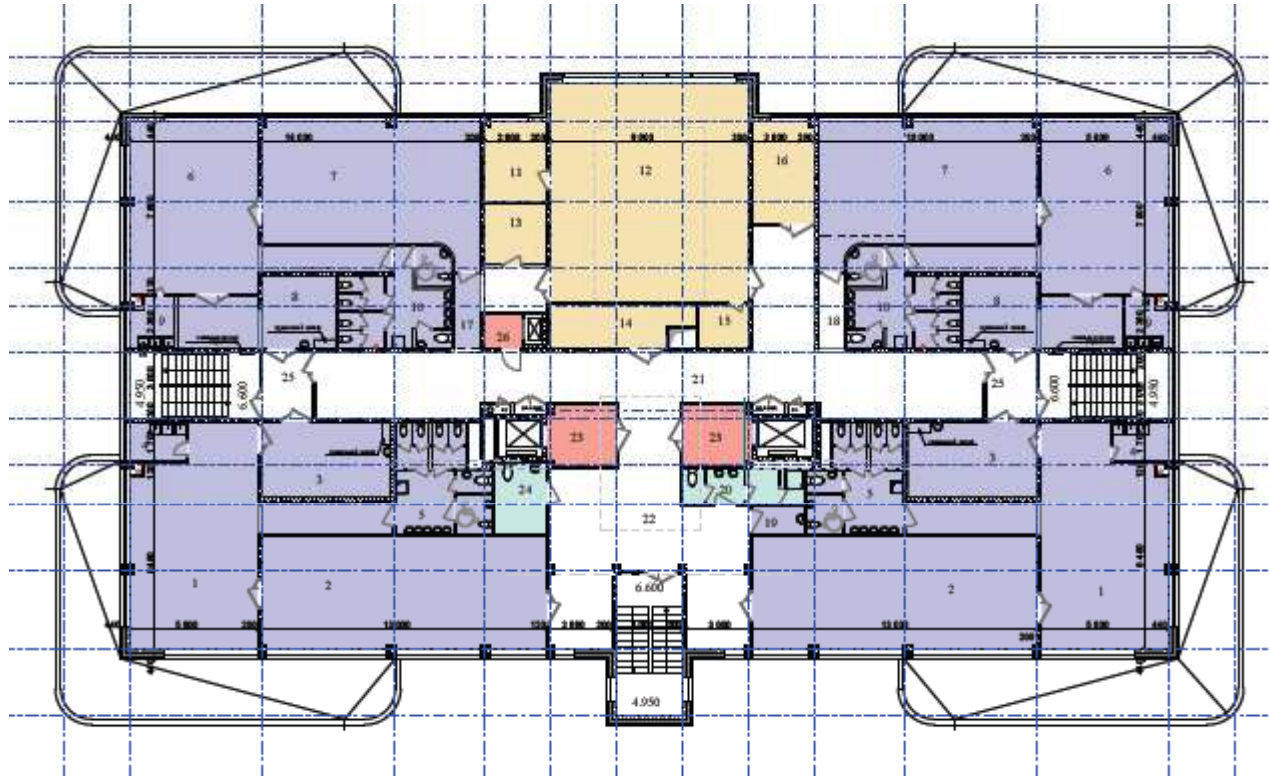


Экспликация помещений второго этажа

№№	Наименование	Площадь, кв. м	№№	Наименование	Площадь, кв. м
1	Групповая	55,0	21	Раздевальная	6,2
2	Спальня	33,0	22	С/у	3,3
3	С/у	4,0	23	Помещение личной гигиены	1,7
4	Буфетная	4,0	24	Склад персонала	5
5	Коридор	3,0	25	Салон для МПН	5,7
6	Раздевальная	4,0	27	Брикетная	20,6
7	Гидельная	10,2	28	Касса	5,3
8	Спиральная	16,9	29	Пикетажная зона (15,3 х 2)	30,6
9	Кухня чистая зона	8,8	30	Методический кабинет	13,6
10	Помещение посуды и сортировки грязной посуды	7,6	31	Кабинет педагога-психолога	9,4
11	Фильтральный зал	197,4	32	Кабинет заместителя	1,5
12	Игровая	6,6	33	Коридор	7,1
13	Транспорт	10,0	34	Табур 16,6 х 2	19,2
14	Коридор	1,0	35	Раздевальная	2,6
15	Душная	2,1	36	Помещение убор. инв.	5,3
16	С/у	1,5	37	Коридор	10,0
17	С/у	2,4	38	Холл	25,0
18	Раздевальная	8,5			
19	Душная	2,1			
20	Душная	2,1			

Типовой проект дошкольное образовательное учреждение на 10 групп (250 мест)
с помещением для вариативных форм дошкольного образования
(ГУП МНИИТЭП)

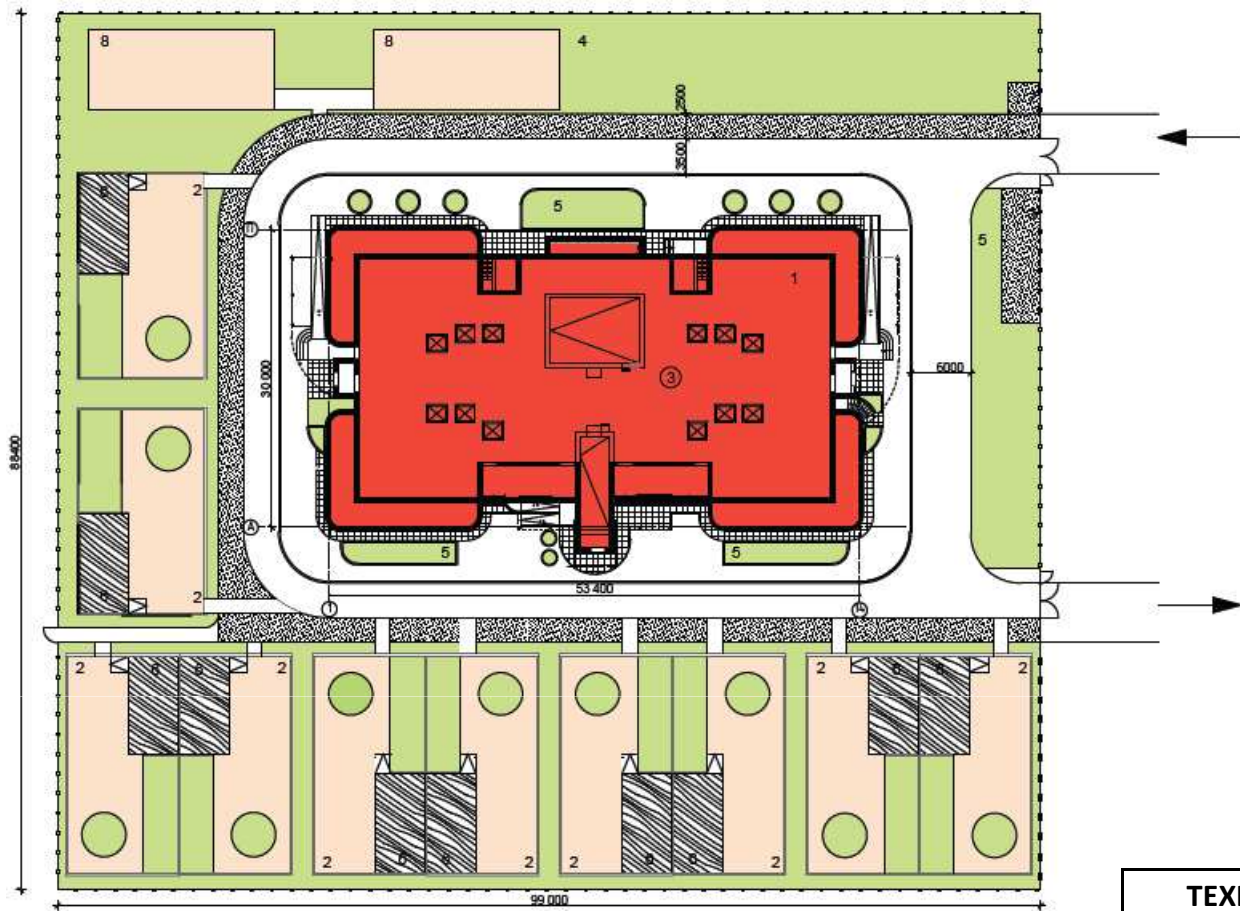
План 3 этажа



Экспликация помещений третьего этажа

№№	Наименования	Площадь, кв. м
1	Групповая	63,7 кв. м
2	Спальня	66,7 кв. м
3	Раздевальная	20,1 кв. м
4	Буфетная	4,3 кв. м
5	С/у	10,7 кв. м
6	Групповая	53,5 кв. м
7	Спальня	56,7 кв. м
8	Раздевальная	20,7 кв. м
9	Буфетная	4,4 кв. м
10	С/у	10,8 кв. м
11	Кабинет музыкального руководителя	10,1
12	Музыкальный зал	90
13	Кладовая для музыкальных инструментов	7,7
14	Раздевальная	11,7
15	Индикаторная	4,5
16	Раздевальная	10,9
17	Коридор	4,1
18	Коридор	4,1
19	Помещение уборочного инвентаря	4,4
20	Бюро для личной гигиены персонала и санузлы персонала	7,1
21	Коридор	95,6
22	Холл	66,2
23	Пожаробезопасная зона (0,7 x2)	17,4
24	Санузел для МН	4,4
25	Танбура	6,6 кв. м
26	Раздевальная	2,6

Типовой проект дошкольное образовательное учреждение на 10 групп (250 мест) с помещением для вариативных форм дошкольного образования (ГУП МНИИТЭП)

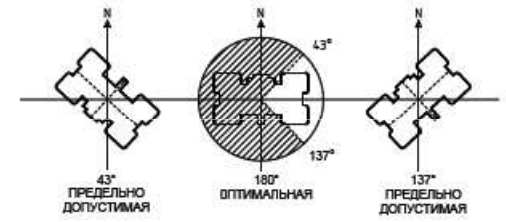


- 1 ЗДАНИЕ ДОШКОЛЬНОГО ОБРАЗОВАТЕЛЬНОГО УЧРЕЖДЕНИЯ
- 2 ПЛОЩАДКИ ДЛЯ ДЕТЕЙ ДОШКОЛЬНОГО ВОЗРАСТА
- 3 ХОЗЯЙСТВЕННАЯ ПЛОЩАДКА
- 4 ФРУКТОВЫЙ САД
- 5 ЦВЕТНИК
- 6 ТЕНЕВОЙ НАВЕС
- 7 МУСОРОСБОРНИК
- 8 СПОРТИВНАЯ ПЛОЩАДКА

- ПРОЕКТИРУЕМОЕ ЗДАНИЕ
- ОЗЕЛЕНЕНИЕ УЧАСТКА
- ТЕНЕВОЙ НАВЕС
- ПЛИТОЧНОЕ ПОКРЫТИЕ
- ПОНИЖАЕМОЕ ПОКРЫТИЕ (ГЕОРЕШЕТКА ПОД НАГРУЗКУ 16ТОННЫ) ДЛЯ ПРОЕЗДА ПОЖАРНОЙ ТЕХНИКИ

В ЗАВИСИМОСТИ ОТ ГРАДОСТРОИТЕЛЬНОЙ СИТУАЦИИ, ГАБАРИТОВ И ПЛОЩАДИ ОТВЕДЕННОГО УЧАСТКА, ПРИ ПРИБЛИЗКЕ ПРОЕКТА КОМПОНОВКА ПЛОЩАДОК МОЖЕТ КОРРЕКТИРОВАТЬСЯ

ОРИЕНТАЦИЯ ЗДАНИЯ



Типовой проект дошкольное образовательное учреждение на 10 групп (250 мест) с помещением для вариативных форм дошкольного образования (ГУП МНИИТЭП)

ТЕХНИКО-ЭКОНОМИЧЕСКИЕ ПОКАЗАТЕЛИ	
Площадь участка, га	0,42
Площадь застройки, м ²	1650,0
Общая площадь, м ²	3989
Площадь расчетная на 1 ребёнка, м ²	10,3
Общая площадь на 1 место, м ²	21,28

Основное технологическое оборудование групповых ячеек



<http://novastil.tiu.ru>



Шкаф детский
ШД-Зск

Шкаф детский
«Светофор»

Стол детский
Ромашка
6 лепестков
регулируемый



Габаритные размеры: длина*ширина*высота мм:	1300*1300*400-580
Ростовая группа:	0-3
Материал:	Ламинированный ДСП (ЛДСП)
Дополнительно ЛДСП с цветными элементами цена руб.:	4783
Состояние:	разобранный
Партия руб.:	от 300000
Целевая категория:	стол для детских садов и дошкольных учреждений

Основные цвета исполнения изделия:



бук



ольха

Дополнительно цветное ЛДСП:



желтый

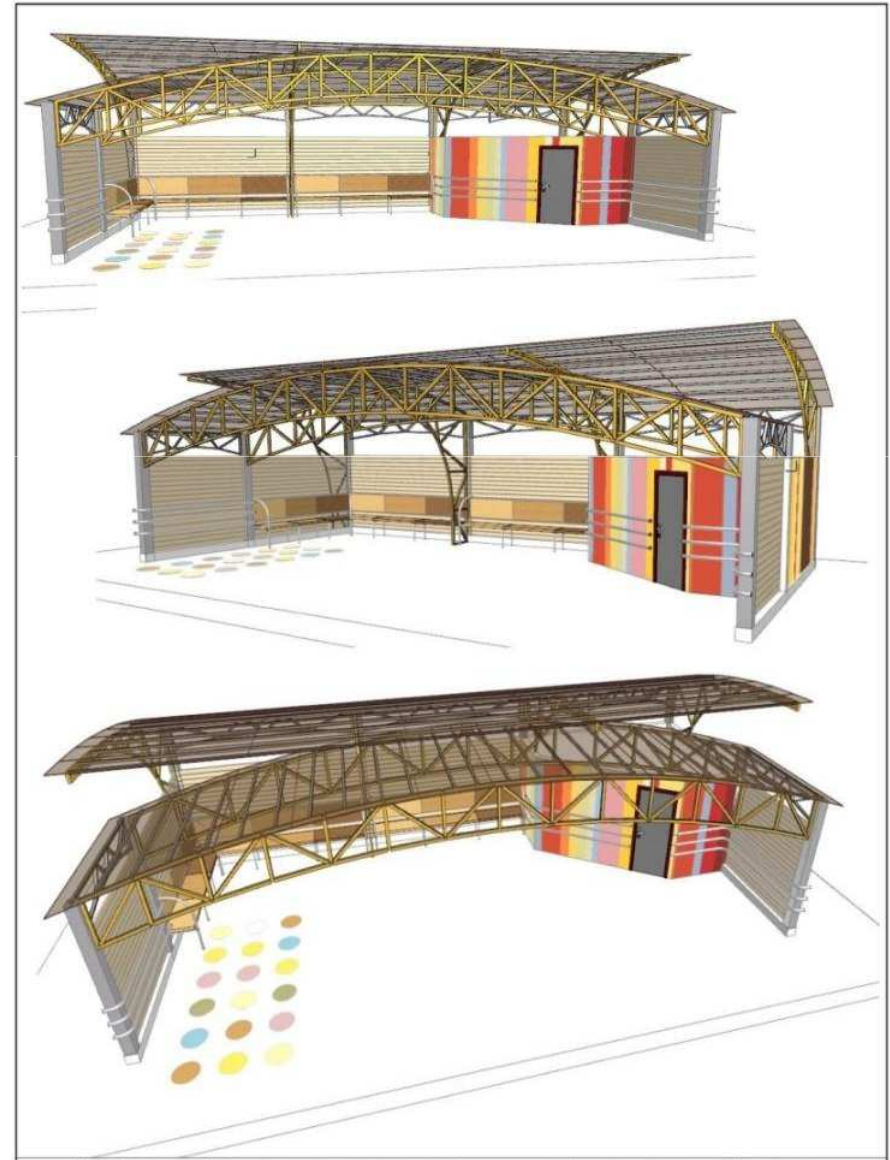
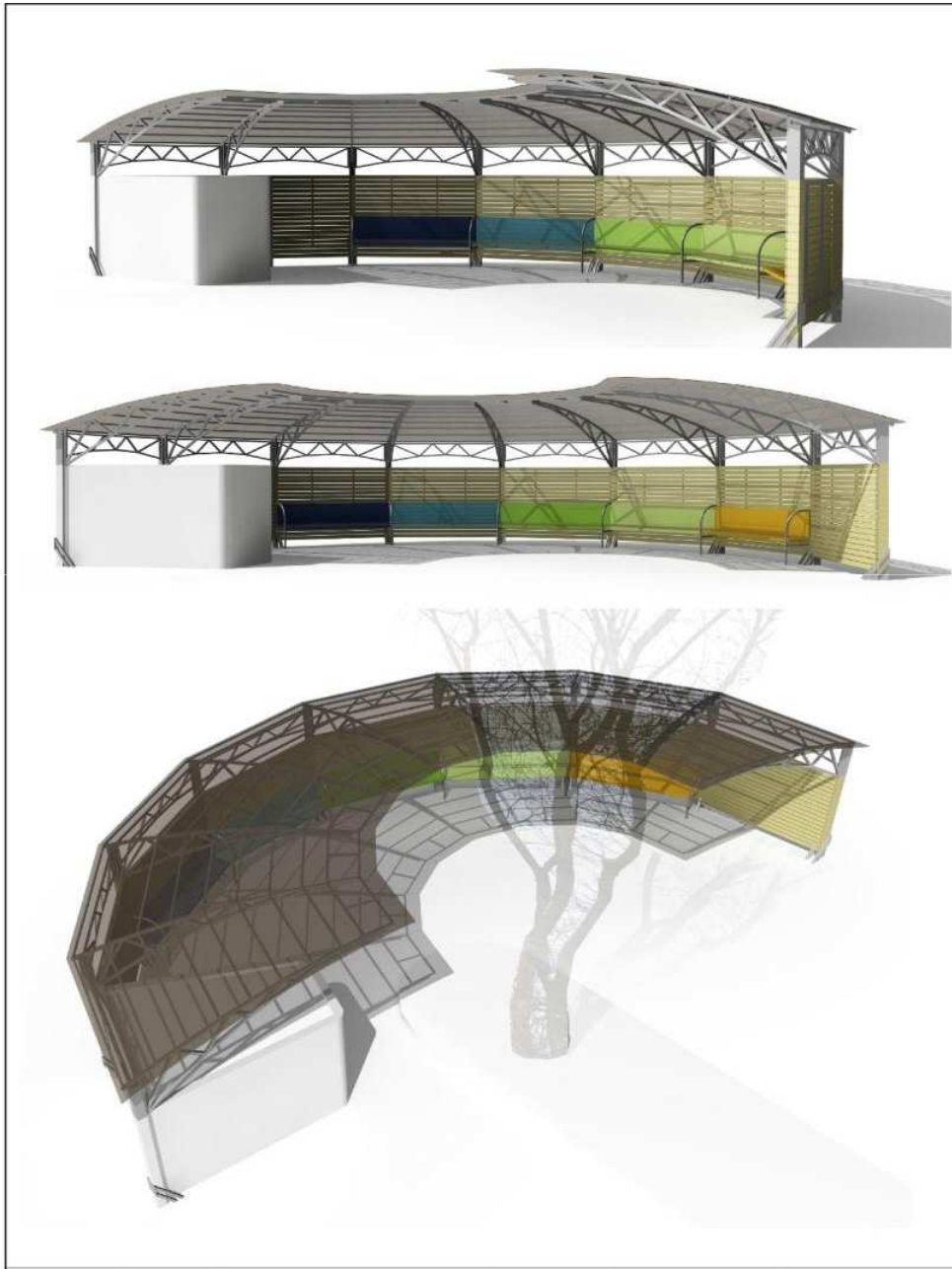


зеленый



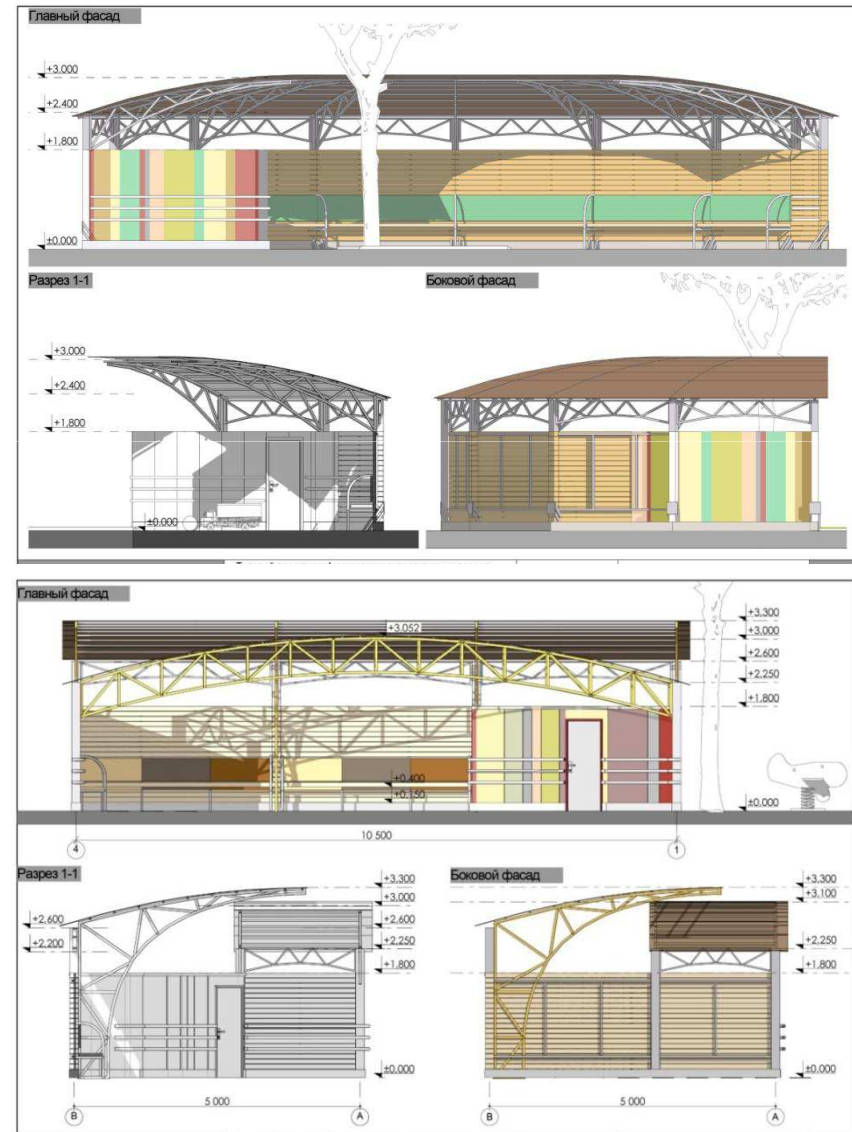
синий

УНИФИЦИРОВАННЫЕ ТЕНЕВЫЕ
НАВЕСЫ (ВЕРАНДЫ)
для детских образовательных
учреждений
(ООО ППФ «ПРОЕКТ-РЕАЛИЗАЦИЯ»)



ТИП	ПЛАН	БЛОКИРОВКА
1.1		
1.2		
2		
3		

УНИФИЦИРОВАННЫЕ ТЕНЕВЫЕ НАВЕСЫ (ВЕРАНДЫ) для детских образовательных учреждений (ООО ППФ «ПРОЕКТ-РЕАЛИЗАЦИЯ»)



Департамент градостроительной политики
города Москвы



Спасибо за внимание

Яркинд Светлана Ильинична,
заместитель начальника Управления научно-технической
политики - начальник отдела типового проектирования,
кандидат архитектуры,
тел. 8-495-629-56-34
e-mail: yahkind@kpr.mos.ru